



al
Agua

pintura efecto tiza

Juega con tu
creatividad
en la decoración

EN **Chalk effect paint, water-based.** Play with your creativity in decoration

FR **Peinture effet craie, phase aqueuse.** Jouez avec votre créativité en décoration

PT **Tinta efeito giz, à base de água.** Jogue com a sua criatividade na decoração

GR **Χρώμα εφέ Κιμωλίας, προϊόν νερού** Διακοσμήστε και παίξτε με την δημιουργικότητά σας



BLA
TEM

Chalk paint

EN

Would you like to **turn this old or too generic piece of furniture into a very personal piece** you could brag about ?
Do you want it to have a **vintage, nordic or shabby chic look?**

FR

Aimeriez-vous **transformer ce meuble ancien ou trop générique en un meuble personnalisé** dont vous pourriez présumer?
Préférez-vous un air **vintage, nordique ou shabby chic?**

PT

Gostaria de **converter esse móvel antigo ou demasiado genérico numa peça personalíssima** da qual vangloriar-se?
Gostaria que tivesse um ar **vintage, nórdico ou shabby chic ?**

GR

Θα θέλατε να μετατρέψετε αυτό το παλιό ή πολύ κοινό έπιπλο σε ένα πολύ προσωπικό κομμάτι όπου θα μπορείτε να καυχηθείτε ότι το κάνατε μόνοι σας;
Θέλετε να έχει μια φυσικά παλαιωμένη, σκανδιναβική ή vintage-ρετρό κομψή εμφάνιση;





¿Te gustaría **convertir ese mueble antiguo o demasiado genérico en una pieza personalísima** de la que presumir?

¿Quieres que tenga un **aire vintage, nórdico o shabby chic?**







Pintura al agua cuya fórmula especial permite un **acabado efecto tiza muy fácil de aplicar** en los muebles y objetos de interior con **lijado muy fácil**. Acabado mate.

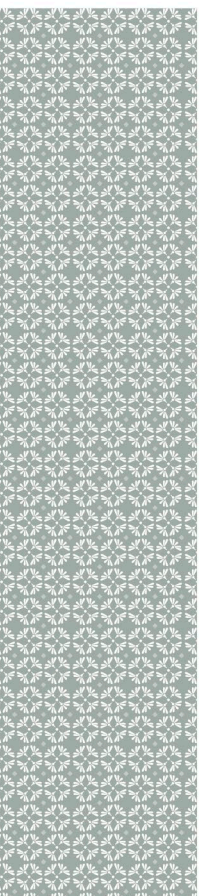
- EN** Water-based paint whose special formula allows a chalk effect finish very easy to apply on furniture and interior items and a very easy sanding. Matt finish.
- FR** Peinture en phase aqueuse dont la formulation spéciale permet une finition effet craie très facile à appliquer sur les meubles et objets d'intérieur et un ponçage très facile. Finition mate.
- PT** Tinta à base de água cuja fórmula especial permite um acabamento efeito giz muito fácil de aplicar nos móveis e objetos de interior com lixagem muito fácil. Acabamento mate.
- GR** Είναι ένα χρώμα νερού κιμωλίας, του οποίου η ειδική φόρμουλα επιτρέπει την πολύ εύκολη απευθείας χρήση αλλά και το πολύ εύκολο τρίψιμο σε έπιπλα και αντικείμενα εσωτερικού χώρου. Ματ φινιρίσμα.





www.blatem.com

decora y realiza...



...trabajos de artesanía

aplicaciones

infinitas



puede aplicarse sobre **otros materiales** como:

- * **cemento**
- * **ladrillo o piedra**
- * **yeso...**

debidamente preparados

EN

Decorate and carry out...handcraft works infinite number of applications

on natural or painted wood without any preliminary preparation, nor primer, can be applied on other materials such as:

- * cement
- * brick or stone
- * plaster...
duly prepared

FR

décorez et réalisez... des travaux d'artisanat applications infinies

sur bois naturel ou peint sans préparation préalable, ni sous-couche, peut s'appliquer sur d'autres matériaux comme:

- * ciment
- * brique ou pierre
- * plâtre...
dûment préparés

PT

decore e realize... trabalhos de artesanato aplicações infinitas

sobre madeira natural ou pintada sem preparação prévia, nem imprimacão, pode aplicar-se sobre outros materiais como:

- * cimento
- * tijolo ou pedra
- * gesso...
devidamente preparados

GR

Διακοσμήστε και εκτελέστε ... διάφορες χειροτεχνίες και άπειρο αριθμό εφαρμογών

σε φυσικό ή βαμμένο ξύλο χωρίς την χρήση υποστρώματος ή ασταριού. Εφαρμόζεται και πάνω σε άλλα υλικά όπως:

- * τοιμέντο
- * τούβλο ή πέτρα
- * σοβά ..
ανάλογα προετοιμασμένα







un aspecto renovado con garantías

- * resistente al tiempo y a la humedad
- * muy cubriente
- * no se cuartea
- * fácil de usar
- * elegante acabado
- * efecto tiza
- * acabado ultra mate



EN a renewed aspect with guarantees:

- * weatherable and moisture-resistant
- * very covering
- * does not crack
- * easy to use
- * elegant finish
- * chalk effect
- * ultra-matte finish.

FR un aspect rénové avec des garanties:

- * résistante à l'intempérie et à l'humidité
- * très couvrante
- * ne craquelle pas
- * facile à utiliser
- * finition élégante
- * effet craie
- * finition ultra mate.

PT um aspecto renovado com garantias:

- * resistente ao tempo e à humidade
- * cobre muito
- * não se quarteia
- * fácil de usar
- * acabamento elegante
- * efeito giz
- * acabamento ultra mate.

GR μια ανανεωμένη πρόταση με εγγυήσεις:

- * αδιάβροχο και ανθεκτικό στην υγρασία
- * πολύ καλυπτικό
- * δεν σκάει
- * εύχρηστο
- * κομψό φινιρίσμα
- * εφέ κιμωλίας
- * εξαιρετικά ματ φινιρίσμα.



pintura **eco-friendly**

| ya que es una pintura al agua, con componentes naturales, es respetuosa con el medio ambiente

EN **eco-friendly paint**
as it is a water-based paint, with natural components, it is environmentally friendly.

FR **peinture eco-friendly**
(écologique)
car il s'agit d'une peinture en phase aqueuse, avec composants naturels, elle respecte l'environnement.

PT **tinta eco-friendly**
(ecológica)
já que é uma pintura à base de água, com componentes naturais, é respeitosa com o meio ambiente.

GR **οικολογικό χρώμα**
είναι μια βαφή με βάση το νερό, με φυσικά συστατικά και είναι φιλική προς το περιβάλλον.





www.blatem.com





www.blatem.com

passo a passo



Blatem Chalk Paint es una pintura todoterreno ya que **no necesita una imprimación previa** en superficies ya pintadas. **No es necesario lijar.**

1



Limpiar bien la pieza y eliminar restos de polvo.



Limpeza de utensilios con agua

2



Blatem Chalk Paint se aplica a brocha, rodillo o pistola aerográfica con baja dilución: brocha o rodillo 5-10%, pistola 15-20% de agua potable.

3



Aplicar dos capas mínimo.

4



Dejar secar una hora entre capa y capa (dependerá si la superficie tiene pequeños detalles como relieves o texturas).

Ahora en nuestro canal de **YouTube** descubre como aplicarlo **PASO a PASO**

EN step by step

Blatem Chalk Paint is a paint that **does not require any previous primer application** on surfaces already painted. **Sanding is not necessary.**

- 1 Clean the piece of furniture well and remove dust residues.
- 2 Apply **Blatem Chalk Paint** with a brush, roller or aerographic spray gun with low dilution: brush or roller 5-10%, spray gun 15-20% of drinking water.
- 3 Apply two coats at least.
- 4 Let dry one hour between layers (depending on the surface characteristics such as reliefs or textures).

Now on our **youtube** channel, discover how to apply it **step by step**

FR étape par étape

Blatem Chalk Paint est une peinture qui **ne requiert pas l'application de sous-couche** sur surfaces déjà peintes. **Le ponçage n'est pas nécessaire.**

- 1 Bien nettoyer le meuble et éliminer les restes de poussière.
- 2 **Blatem Chalk Paint** s'applique à la brosse, rouleau ou pistolet aérogaphique avec faible dilution: brosse ou rouleau 5-10%, pistolet 15-20% d'eau potable.
- 3 Appliquer deux couches minimum.
- 4 Laisser sécher une heure entre couches (en fonction des caractéristiques de la surface comme reliefs ou textures).

Maintenant, dans notre canal **youtube**, découvrez comment l'appliquer **étape par étape**

PT passo a passo

Blatem Chalk Paint é uma tinta que **não necessita de uma imprimação prévia** em superfícies já pintadas. **Não é necessário lixar.**

- 1 Limpar bem a peça e eliminar os restos de poeira.
- 2 **Blatem Chalk Paint** aplica-se com pincel, rolo ou pistola aerográfica com baixa diluição: brocha ou rolo 5-10%, pistola 15-20% de água potável.
- 3 Aplicar duas camadas mínimo.
- 4 Deixar secar uma hora entre camadas (dependerá se a superfície tem pequenos detalhes como relevos ou texturas).

Agora no nosso canal **youtube**, descubra como aplicá-lo **passo a passo.**

GR Βήμα - Βήμα

Το χρώμα Κιμωλίας Blatem δεν απαιτεί προηγούμενη εφαρμογή ασταριού στις επιφάνειες που είναι ήδη βαμμένες. Δεν απαιτείται τρίψιμο.

1. Καθαρίστε καλά το αντικείμενο ή έπιπλο και αφαιρέστε τα υπολείμματα σκόνης.
2. Εφαρμόστε το χρώμα Κιμωλίας Blatem με πινέλο, ρολό ή πιστόλι ψεκασμού με χαμηλή αραίωση: πινέλο, ρολό 5-10%, πιστόλι ψεκασμού 15-20%
3. Εφαρμόστε τουλάχιστον δύο στρώσεις
4. Αφήστε να στεγνώσει μία ώρα μεταξύ των στρωμάτων (ανάλογα με την επιφάνεια)

Τώρα στο κανάλι μας **youtube**, ανακαλύψτε πώς να το εφαρμόσετε βήμα προς βήμα.

para
proteger



Aplicar nuestra **Cera incolora** de acabado Chalk Paint a brocha, paño de algodón o esponja.
Aspecto artesanal que protegerá la pintura y la pieza pintada.

aspecto
envejecido



Aplicar nuestra **Cera Oscura** de acabado Chalk Paint. Para finalizar lustrar con un paño hasta obtener el brillo deseado.

vintage

Aplicar dos capas de colores diferentes y después lijando para que se vea el color del fondo. Acabar con cera o barniz según el efecto que desees conseguir.

mayor **resistencia**



Barniz al agua mate incoloro para aplicar sobre nuestra pintura Blatlem Chalk Paint, para una mayor resistencia. Incoloro, bajo olor, no amarillea, resistente, con excelente rendimiento, grado de mate y facilidad de aplicación.
Acabado: mate.



EN to protect:

Apply our colourless Finishing Wax Chalk Paint (**cera incolora** de Acabado Chalk Paint) with a brush, cotton cloth or sponge. Handcrafted and vintage look that protects the paint and the painted piece of furniture.

aged look:

Apply our Dark Finishing Wax Chalk Paint (**cera Oscura** de acabado Chalk Paint). To finish, wipe with a cloth until the desired brightness is obtained.

higher resistance:

Water-based and colourless matt **varnish** to apply on our Blatlem Chalk Paint, for a higher resistance. Colourless, low odour, non-yellowing, resistant, with an excellent performance, matt degree and easy application. Finish: matt.

vintage look:

Apply two coats of different colours and sand after to see the colour of the background. Finish with wax or varnish depending on the desired effect.

Cleaning of utensils with water.

FR Pour protéger:

Appliquer notre **Cera incolora** de Acabado Chalk Paint (Cire Incolore, de Finition Chalk Paint) à la brosse, chiffon en coton ou éponge. Aspect artisanal (vintage) qui protège la peinture et le meuble peint.

Aspect vieilli:

Appliquer notre **Cera Oscura** de acabado Chalk Paint (Cire Foncée de finition Chalk Paint). Pour finir, lustrer avec un chiffon jusqu'à obtenir la brillance désirée.

Plus grande résistance:

Vernis en phase aqueuse mat incoloro à appliquer sur notre peinture Blatlem Chalk Paint, pour une plus grande résistance. Incolore, pratiquement inodore, non jaunissant, résistant, d'excellent rendement, degré de mat et application facile. Finition: mate.

aspect vintage:

Appliquer deux couches de couleurs différentes et poncer ensuite pour que la couleur du fond puisse se voir. Finir avec la Cera (Cire) ou Barniz (Vernis) en fonction de l'effet désiré.

Nettoyage des ustensiles à l'eau.

PT

Para proteger:

Aplicar a nossa **Cera incolora** de Acabado Chalk Paint a brocha, pano de algodão ou esponja. Aspecto artesanal que protegerá a tinta e a peça pintada.

Aspecto envelhecido

Aplicar a nossa **Cera Oscura** (Escura) de acabado Chalk Paint. Para acabar lustrar com um pano até conseguir o brilho desejado.

Maior resistência

Verniz à base de água mate incoloro para aplicar sobre a nossa tinta Blatlem Chalk Paint, para uma maior resistência.

Incoloro, baixo odor, não amarelece, resistente, com excelente rendimento, grau de mate e facilidade de aplicação.
Acabamento: mate.

Aspecto vintage

Aplicar duas camadas de cores diferentes e depois lixar para que se veja a cor do fundo. Acabar com cera ou verniz dependendo do efeito que se deseja conseguir.
Limpeza de utensílios com água

GR

Προστασία:

Εφαρμόστε το άχρωμο κερι φινιρίσματος (Cera Incolora) με πινέλο, βαμβάκερο πανί ή σφουγγάρι. Χειροποίητη και ρετρό εμφάνιση που προστατεύει τον χρώμα και τα βαμμένα έπιπλα ή αντικείμενα.

Όψη Παλαιωμένη:

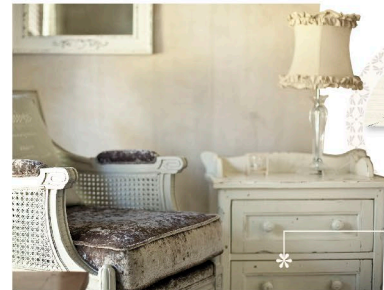
Εφαρμόστε το σκούρο κερι φινιρίσματος (Cera Oscura). Για να ολοκληρώσετε, σκουπίστε με ένα πανί μέχρι να επιτευχθεί η επιθυμητή φωτεινότητα.

Μεγαλύτερη ανθεκτικότητα:

Εφαρμόστε πάνω από το χρώμα κίμωνιας Blatlem, το άχρωμο Ματ βερνίκι νερού. Είναι άχρωμο, χαμηλής οσμής, δεν κίτρινίζει, ανθεκτικό, με εξαιρετική απόδοση και με εύκολη εφαρμογή. Όψη:ματ

Vintage - Ρετρό εμφάνιση:

Εφαρμόστε δύο στρώσεις διαφορετικών αποχρώσεων και τριπτε τοπικά με γυαλόχαρτο (120), για να αναδειχτεί το χρώμα της 1ης στρώσης. Ολοκληρώστε με κερι ή βερνίκι ανάλογα με το επιθυμητό αποτέλεσμα. Καθαρισμός εργαλείων: με νερό





Chalkpaint

agradable
Aroma

Pleasant Aroma
Arôme agréable
Agradável Aroma
Ευχάριστο άρωμα



escoge **tu** color y disfruta decorando



colores+blanco
white | blanc
| branco | Λευκό

Rendimiento:



blatem chalk paint
8-11 m²/Lty mano



**barniz
blatem chalk paint**
9-12 m²/Lty mano



**ceras
blatem chalk paint**
10-18 m²/Lty mano



coco
coconut | coco | Καρύδα



Frappé



rosa quarzo
quartz pink | rose quartz
| rosa quarzo | Ροζ



malva
mauve | mauve
| Μολόχα



manhattan



miel
honey | miel
| mel | Μέλι



menta
mint | menthe
| μέντα



caipiriña
caipirinha | caipirinha
| caipirinha | Καϊριρίνια



grafito
graphite | graphite
| grafite | Γραφίτης



serenity
| γαλήνη



hawai
hawai | hawai
| Μπλε Χαβάης



azul índigo
indigo blue | bleu indigo
| Μπλε Τζίν

EN

Choose your colour and enjoy decorating

12 colours + white

Performance:

- blatem chalk paint: 8-11 m²/L and coat.
- varnish blatem chalk paint: 9-12 m²/L and coat.
- blatem chalk paint waxes: 10-18 m²/L and coat.

FR

Choisissez votre couleur et prenez plaisir à décorer

12 couleurs + blanc

Rendement:

- blatem chalk paint: 8-11 m²/L et couche.
- vernis blatem chalk paint: 9-12 m²/L et couche.
- cires blatem chalk paint: 10-18 m²/L et couche.

PT

Escolha a sua cor e desfrute decorando

12 cores + branco

Rendimento:

- blatem chalk paint: 8-11 m²/L e demão
- verniz blatem chalk paint: 9-12 m²/L e demão
- ceras blatem chalk paint: 10-18 m²/L e demão.

GR

Επιλέξτε το χρώμα σας και απολαύστε τη διακόσμηση

12 έγχρωμες αποχρώσεις + λευκό

Απόδοση:

- Χρώμα κιμωλίας Blatem: 8-11 m² / L ανά στρώση.
- Βερνίκι ματ κιμωλίας Blatem : 9-12 m² / L ανά στρώση.
- Κεριά χρώματος κιμωλίας Blatem: 10-18 m² / L ανά στρώση.

los colores de esta carta son orientativos de los colores reales. Pudiendo variar la tonalidad debido a la impresión del folleto

The colours of this chart are indicative of the real colours. The shade may vary due to the brochure printing.

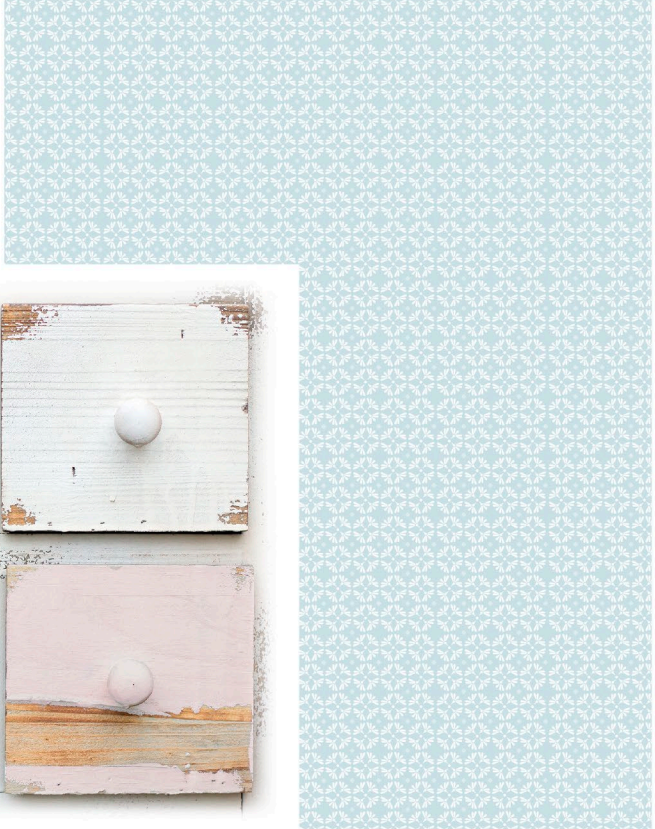
Les couleurs de ce nuancier sont orientatrices des couleurs réelles. Les tonalités peut varier en raison de l'impression de la brochure.

As cores desta carta são indicativas das cores reais. A tonalidade pode variar devido a impressão do folheto.

Τα χρώματα αυτού του εντύπου είναι ενδεικτικά των πραγματικών χρωμάτων. Η τόνικότητα μπορεί να διαφέρει λόγω της εκτύπωσης του φυλλαδίου.



www.blatem.com



Quieres saber más
Would you like to know more
Voulez-vous en savoir plus
Quer saber mais
Θέλετε να μάθετε περισσότερα




Consultar ficha técnica
See technical detail
Consultez fiche technique
Consultar a ficha técnica
Δείτε τις τεχνικές λεπτομέρειες



PINTURAS BLATEM S.L.
Ctra. Masía del Juez, 36
46909 TORRENT
(Valencia, España)
Telf.: (34) 961 550 073
Fax: (34) 961 573 720
E-MAIL: comercial@blatem.com

www.blatem.com

